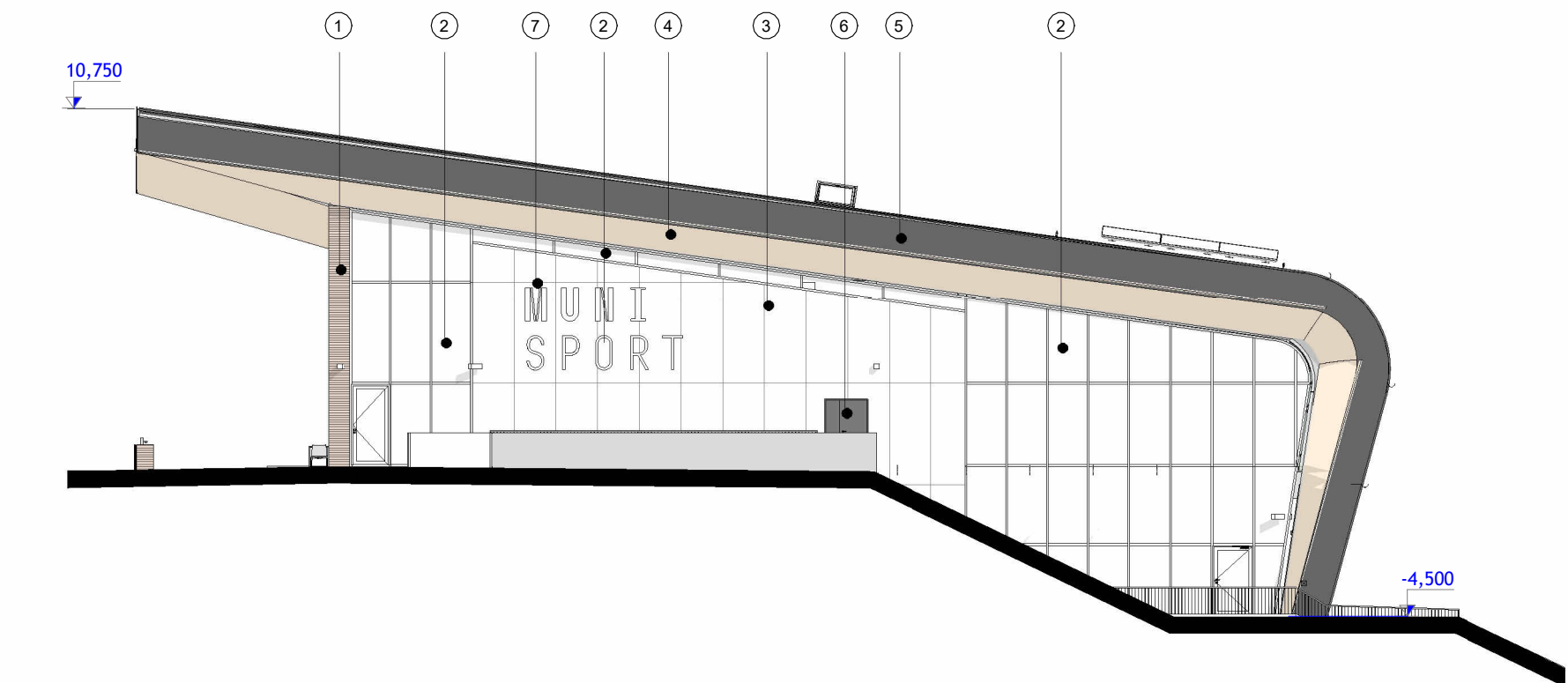
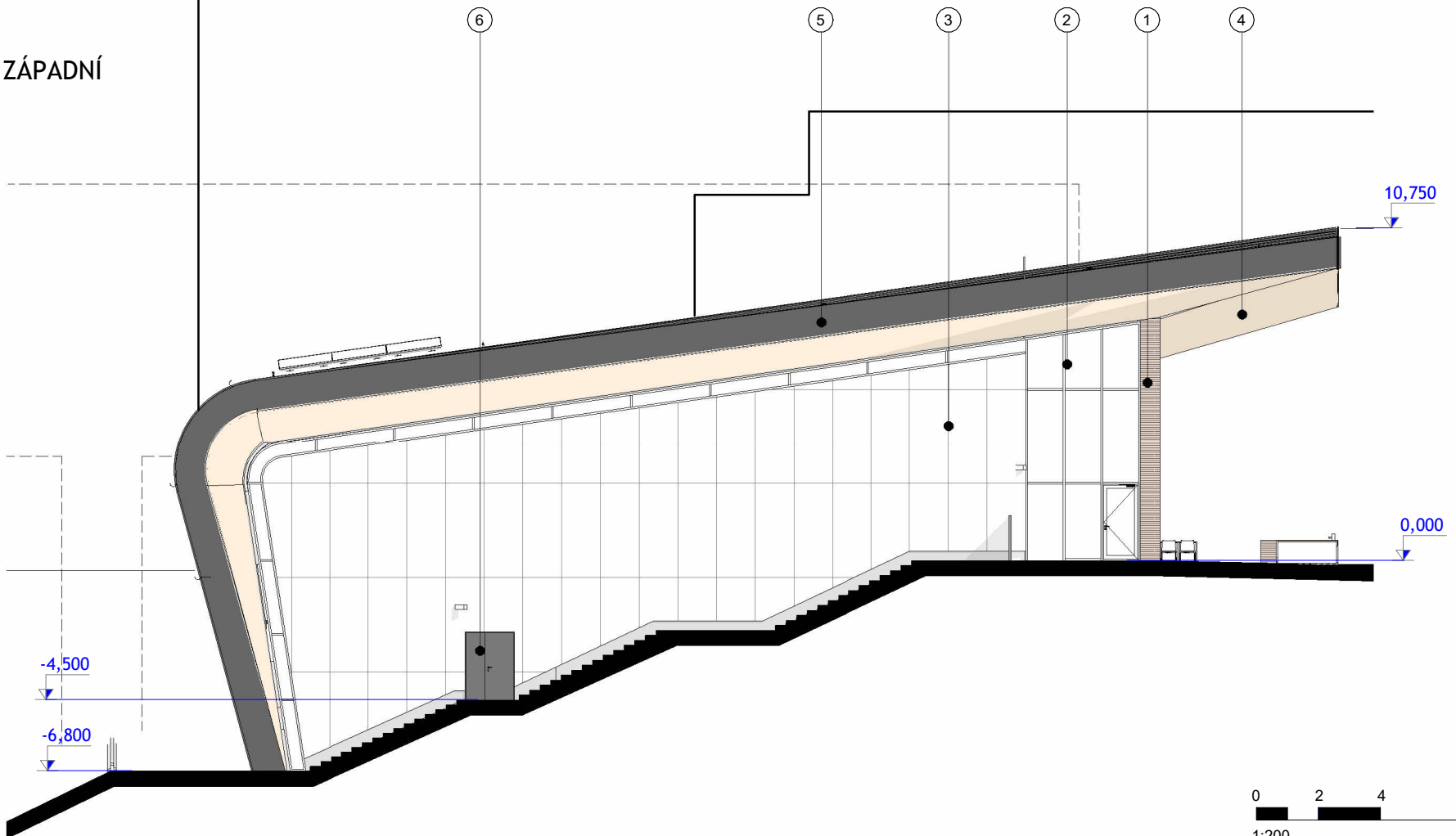


FASÁDA VÝCHODNÍ  
1 : 200

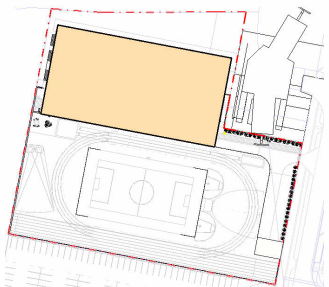


FASÁDA ZÁPADNÍ  
1 : 200



- ① DŘEVO SVĚTLÉ - OBLOŽENÍ OCELOVÉ KONSTRUKCE
  - ② SLOUPKOPAŽDÍKOVÁ FASÁDA, SKLO, OCEL
  - ③ OBKLAD Z VLÁKNOCEMENTOVÝCH DESEK
  - ④ PODBITÍ - DŘEVO S BÍLOU LAZUROU
  - ⑤ OPLECHOVÁNÍ TMAVĚ ŠEDÁ
  - ⑥ EVAKUAČNÍ DVEŘE, KŘÍDLO - PLECH ŠEDÝ
  - ⑦ LOGO
- NAVRHOVANÝ OBJEKT STANICE LANOVÉ DRÁHY

000,000 = 277,36 Bpv

GENERÁLNÍ PROJEKTANT:  <b>ATELIÉR VELEHRADSKÝ</b>  Výstaviště 1, 603 00, Brno / IČ: 292 63 140 / atelier@velehradsky.cz / +420 547 221 936		SCHÉMA OBJEKTU: 		Č. PARÉ:	AUTORIZACE:
NÁZEV AKCE:	Víceúčelový sportovní areál UKB - GP	ODPOVĚDNÝ PROJEKTANT:	Ing. arch. Tomáš Velehradský	DATUM:	07/2024
STAVEBNÍK:	Masarykova univerzita	HLAVNÍ INŽENÝR PROJEKTU :	Ing. Kamil Matýsek	FORMÁT:	297 x 500
MÍSTO STAVBY:	ul. Netroufalky, Brno	VYPRACOVAL:	Ing. Jan Kubík Ing. Božena Rybníčková	STUPEŇ PD:	Dokumentace pro výběr dodavatele
SUBDODAVATEL:				DÍL:	D. Dokumentace objektu
				OBJEKT:	1. SO 01 - Multifunkční hala
				ČÁST:	1. Architektonicko-stavební řešení
				PROFESE:	